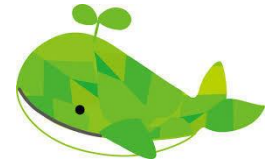




みえ・環境マネジメントシステム・スタンダード



M-EMS (ミームス) 構築講座のご案内

M-EMS(ミームス)の取得に際し受講が必要となる構築講座を、県内各地で開催します。
M-EMS(ミームス)の取り組みをお考えの皆様や、取り組み方法について詳細にお知りになりたい皆様、どうぞこの機会に受講してください。

構築講座開催日

※下記希望日に○印を記入ください。

開催日	希望日	開催場所(住所)
6/20(月)		三重県松阪庁舎 3階 33 会議室(松阪市高町 138)
6/23(木)		三重県津庁舎 6階第 66 会議室(津市桜橋 3-446-34)
6/27(月)		三重県伊賀庁舎 4階第 6 会議室(伊賀市四十九町 2802)
6/30(木)		三重県四日市庁舎 1階第 11 会議室(四日市市新正 4-21-5)
7/4(月)		三重県伊勢庁舎 4階第 403 会議室(伊勢市勢田町 628-2)

構築講座の概要

1. 地球環境の変化と課題
グリーン調達とM-EMS
2. M-EMS規格の説明
環境マネジメントマニュアル
3. M-EMS構築の手順及び
環境影響評価
4. 認証取得の流れ/認証取得
費用/審査登録について

事業所名			受講会場	
業種				
所在地	〒			
電話番号			FAX番号	
参加者名	部署/役職	氏名		

★(申込先 M-EMS 事務局)FAX:059-221-1606

対 象 : 三重県および近隣で事業を営む企業・団体等

時 間 : 各会場とも 13:00~17:00

申 込 方 法 : 受講月日、受講会場、事業所名、業種、所在地、電話・FAX 番号、参加者氏名、
を明記のうえ、メール又はFAXで送付してください。

E-mail:info@m-ems.org TEL:059-221-1605

申込締切:各開催日の 5 日前

