

## ～健康診断のご案内～

あなたの身体は大丈夫ですか？ 従業員の健康管理は十分ですか？  
従業員を常時雇用している事業主は年1回定期的に健康診断を受けさせなければならないことになっていきます。

本年度も福利厚生事業の一環として、法の趣旨に沿った健康診断を下記の通り実施いたしますので、受診希望の方は別紙の申込書に料金を添えて申し込み締切日までに当会議所窓口へお申し込みください。（生活習慣病健診希望の方はこの際に事前準備物を配布致します。）

また本年度もオプション検査で腫瘍マーカーの検査をご準備致しました。詳しくは裏面を参照ください。

### 記

実施期日 平成28年 9月20日（火）  
※昨年度に引き続き2月にも実施予定しております。

受付時間 8：00～11：30 生活習慣病健診・定期健康診断

実施会場 上野商工会議所 ハイトピア3F

問い合わせ先 上野商工会議所

TEL (0595) - 21 - 0527

FAX (0595) - 24 - 3857

実施機関 一般財団法人 滋賀保健研究センター 伊賀営業所

申し込み締め切り日 平成 28年8月26日（金）

オプション検査  
のご案内は裏面  
へ！

### ① [定期健康診断]

検査項目	料金（税込）
*問診、身長、体重、視力、血圧、腹囲、各測定 *胸部X線撮影、内科診察 *尿検査(蛋白、糖、潜血) *心電図検査、聴力検査(オーディオメータ1000Hz,4000Hz) *血液検査 (WBC、RBC、Hb、Ht、血小板数、TG LDL-c h、HDL-c h、GOT、GPT、 γ-GTP、ALP、ZTT、A/G、TP、 アルブミン、尿酸、BUN、Cre、血糖 HbA1c、血清アミラーゼ)	≪会員価格 ¥6,500円≫  ≪非会員価格 ¥8,400円≫

### ② [生活習慣病健診（①定期健康診断内容を含む）]

検査項目	料金（税込）
*上記① [定期健康診断] 検査項目 *胃部X線間接撮影、眼底検査（両眼） *大腸検査（便潜血反応）	≪会員価格 ¥13,500円≫  ≪非会員価格 ¥15,500円≫

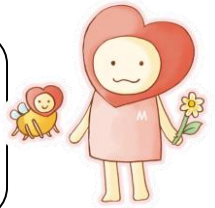
# オプション検査のご案内

今年度より定期健康診断と同時に  
血液のオプション検査  
をご準備致しました！

ガンが気になる方には  
**腫瘍マーカーAセット**  
(CEA、CA19-9  
AFP、SYFRA)

特に50歳以上の  
男性には  
**前立腺検査(PSA)**

特に女性には  
**マーカー女性Aセット**  
(SCC・CA125・CA15-5)



機能別名	項目	臨床的意義	価格
腫瘍マーカーAセット	*CEA (癌胎児性抗原)	ガンのスクリーニング検査として広く用いられています。主に結腸ガン、胃ガン、膵ガン、肺ガンなどの発見の手がかりとなります。	③Aセット ¥6,000
	*CA19-9	主に膵ガン、胆のう・胆管ガンなどの消化器ガンの発見の手がかりとなります。	
	*AFP	主に肝ガンの腫瘍マーカーとして用いられていますが、肝炎や肝硬変の指標としても用いられます。	
	*SYFRA (シフラ)	主に肺がんのうち扁平上皮がん、腺がんなどの非小細胞がんの特異性が高く、なかでも扁平上皮がんの早期発見に役立ちます。	
腫瘍マーカー	*前立腺検査 (PSA)	前立腺肥大・ガンの検査は血液中のPSA(前立腺特異抗原)の測定により簡単に実施でき、早期発見に役立ちます。(特に50歳以上の男性に有効です)	④¥2,000
マーカー女性Aセット	*SCC	主に子宮頸部、肺、食道等の扁平上皮がんの高い陽性率を示し、早期発見の手がかりとなります。	⑤女性Aセット ¥4,500
	*CA125	主に卵巣ガンに対して特異性があります。但し、妊娠時や月経期にも一過性に上昇します。	
	*CA15-3	主に進行・再発乳ガンに特異性が高く、乳がん検診における一つの指標として用いられます。	

## ※ 注意

- 各オプション検査は、すべてセットでのご受診となります。
- 各オプション検査は、定期健康診断・生活習慣病予防健診と同時でのご受診に限ります。
- 表示金額はすべて税込金額です。