

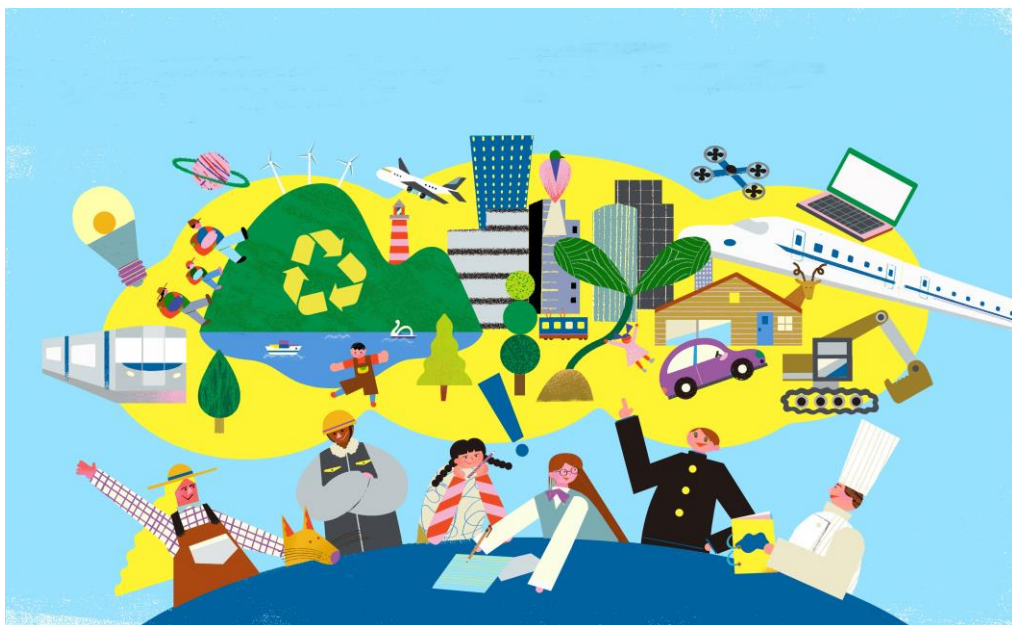


これから を ここから

Locus 地域への人材還流促進のご提案

株式会社マイナビ Locus運営事務局

2024.10 Ver1.0



LOCUS とは？

参画費用：無料

主に普通科高校を中心に授業内で活用される**探究学習サービス**です。
Locusでは生徒が教材学習を行ったり、フィールドスタディとして、地元の企業とのコミュニケーションを通じて、課題解決方法を学ぶというプログラムに参加できます。

本ご提案は、Locusプログラムの一環である、フィールドスタディにおいて**生徒へ2～3時間程度の講義を実施いただける企業様募集のご案内**です。

💡 Locus参画により期待できる3つの効果

業界・自社の認知度向上



- ・授業内で自社の企業活動について話すことで、**高校生へ直接自社や業界のPR**が可能です
- ・まだ進路が確定する前の生徒へ企業・業界を知ってもらうことで、生徒の興味関心の幅が広がり、**将来的な雇用の確保**に繋がる可能性も

効率的・効果的なCSR活動



- ・Locusを活用いただくことで**自社で一から全てを企画する手間を省く**ことが可能です
- ・高校の授業内で行う取り組みのため、**高校生や教員にとって印象に残りやすい**うえ、**保護者などへの波及効果も期待**できます

若年層との交流機会創出



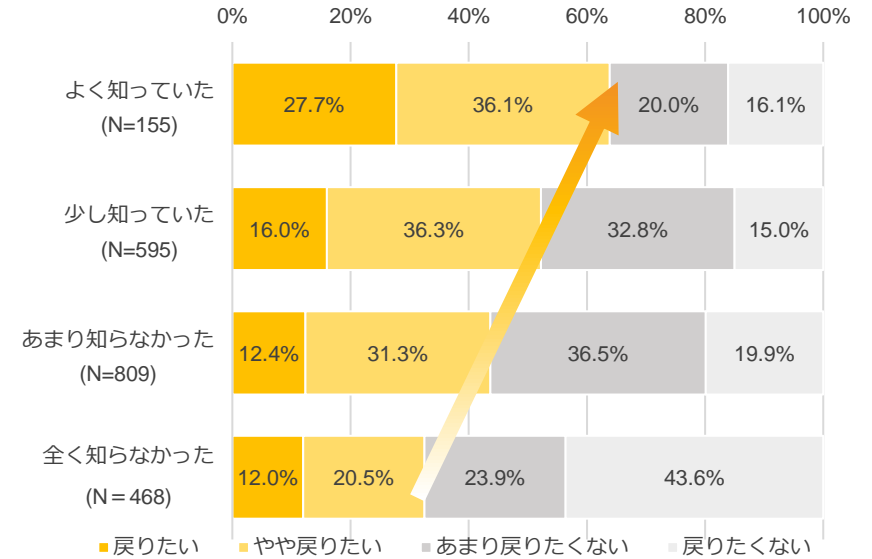
- ・高校生と直接交流することで、**若年層の考え方を知る**ことが可能です
- ・高校生の考え方を知ることで、**提供サービスのブラッシュアップ**や**採用活動の見直し**にも繋がったというご意見もいただいています

出身地町村へのUターン希望－高校時代までの地元企業の認知程度別

高校時代までに地元企業のことを知っているほど、
大学進学後のUターン就職希望率も高くなります

しかし、高校卒業生全体の約8割を占める進学者層は、
就職活動時まで地元企業を知る機会がほとんどありません

地元企業を知らないまま上京・進学し、
そのまま都心部で就職するケースも多くあります



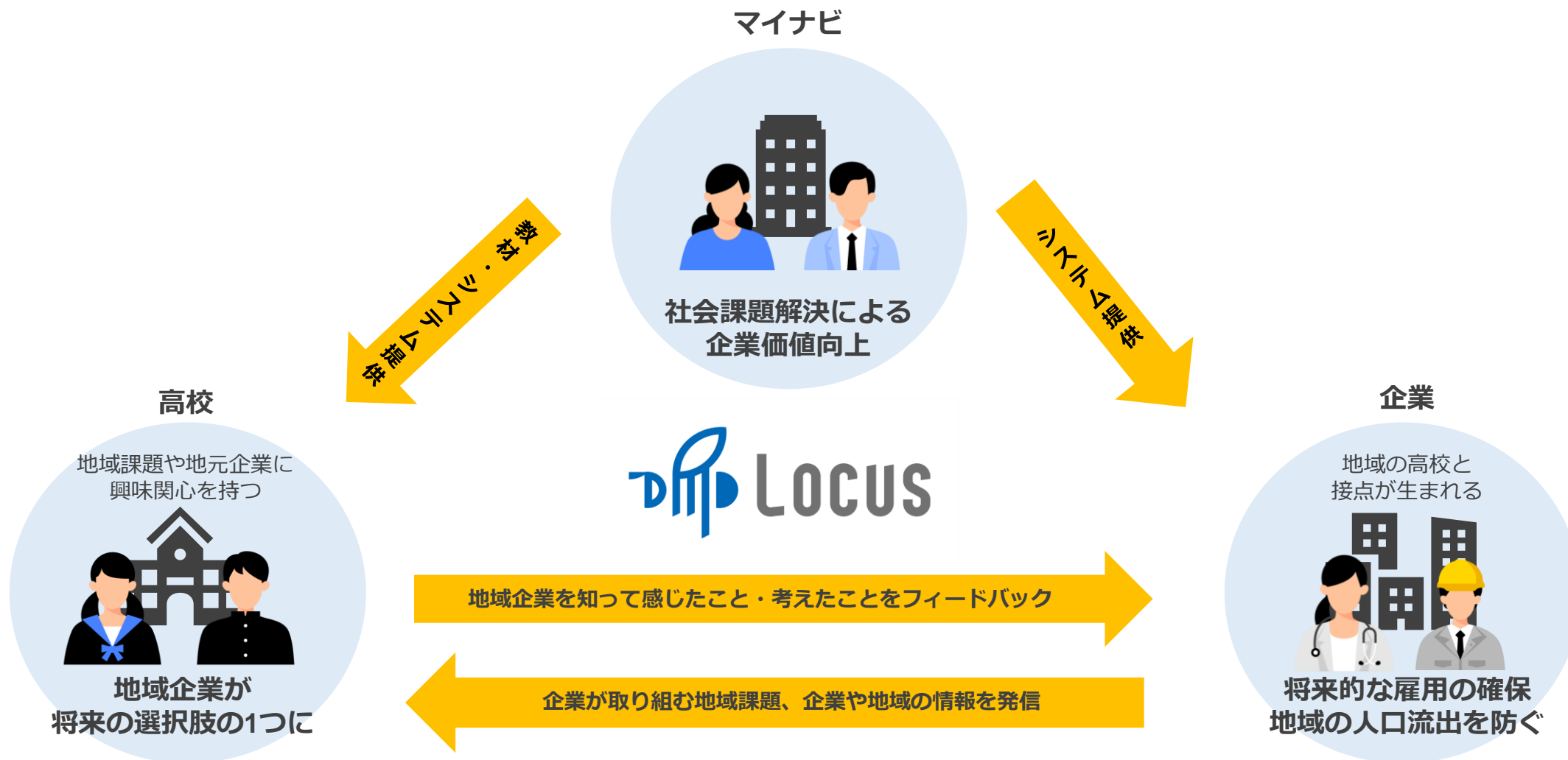
※小数点第二位を四捨五入しているため、合計が100%にならない場合があります

(出典) 独立行政労働政策研究・研究機構
「Uターン促進・支援と地方の活性化－若年期の地域移動に関する調査結果－」(2016年)
<https://www.jil.go.jp/institute/research/2016/152.html> 閲覧日：2023年4月7日



フィールドスタディの目指すゴール
高校生と地域企業の接点をつくり、高校生の地域への関心を高めることで
将来のキャリア選択肢を広げるとともに、Uターンや地域創生にもつなげていく

高校と企業へLocusサービスを無償で提供し、地域企業と高校の接点を創出します





事前学習

学校内で**6時間**程度実施

Locusのワークを用いて、教員が授業内で事前学習を実施します

具体的な学習内容

- 社会を動かすつながり（サプライチェーン）について知り、企業の取り組みを具体的に想像させる
- 企業と地域がどのように関係しているのかを知る
- フィールドスタディ参加企業の選択および、HP等で企業調べを行い、質問したいことを考える



フィールドスタディ

2~3時間程度実施（実施形式は**生徒が企業へ訪問・リモート・出張講義**から選択可）

生徒と企業が実際に交流し地元企業の事例を学ぶことで、
今まで学習したことと実社会を接続します
講義は**企業の皆さまに実施いただきます**

※具体的な実施内容は次ページに記載

※案件によっては出張講義の実施形式限定のご案内をお送りする場合がございます



事後学習

学校内で**5時間**程度実施

Locusのワークを用いて、教員が授業内で事後学習を実施します

具体的な学習内容

- フィールドスタディで学んだことをもとに、
高校生が自身の住む地域課題の解決策を考え、発表する
- 企業図鑑を作成し、クラスや学年で発表をする

フィールドスタディ当日について

🚩 フィールドスタディの目的

フィールドスタディとは地域や社会の課題に日々向き合う企業の皆様から、課題解決事例を学ぶプログラムです。生徒はこの学習を通じ、自ら課題を発見し解決する力を身につけることを目的としています。

🕒 フィールドスタディの推奨プログラム ※時間は一例です

キーワードのお話と意見交流会については必ず実施いただくようお願いしていますが、全体の流れについては企業様が進めやすいようご調整いただいております。

第1部 『企業のお話』 9:15～11:10

- ① 企業と生徒の自己紹介
- ② 企業紹介・事業紹介
- ③ 「キーワード」から伝える自社と世の中の関わり方
- ④ 社内見学（可能な場合のみ）
- ⑤ 質疑応答

第2部 『意見交流会』 11:20～12:00

① 意見交流会

「考える時間」と「発表／意見交換の時間」に分け、特定のテーマについて企業と生徒が意見交流します。

☑ キーワードとは？

業種業界問わず、地域や世の中を良くするために取り組んでいること

■ 選択キーワード一覧

伝統文化/まちづくり/防災/健康・医療/福祉・介護/物流/こども/環境/食/グローバル/ダイバーシティ/I T/エネルギー/ものづくり/メディア/カルチャー/スポーツ/教育/旅行・観光/家庭生活

<キーワードによるお話の例>

建設業 ×キーワード「健康・医療」「教育」「防災」

医療従事者の方や学校教育関係者の方が使いやすいコンセプトを考えて建物の設計をしたり、火災や震災に対して強い材質を検討したり など

☑ 実施マニュアルや当日使用できるスライドテンプレートなど各種サポートツールもご用意しております

2020年～2023年までの間に30道県63市町村で300回以上の案件実施

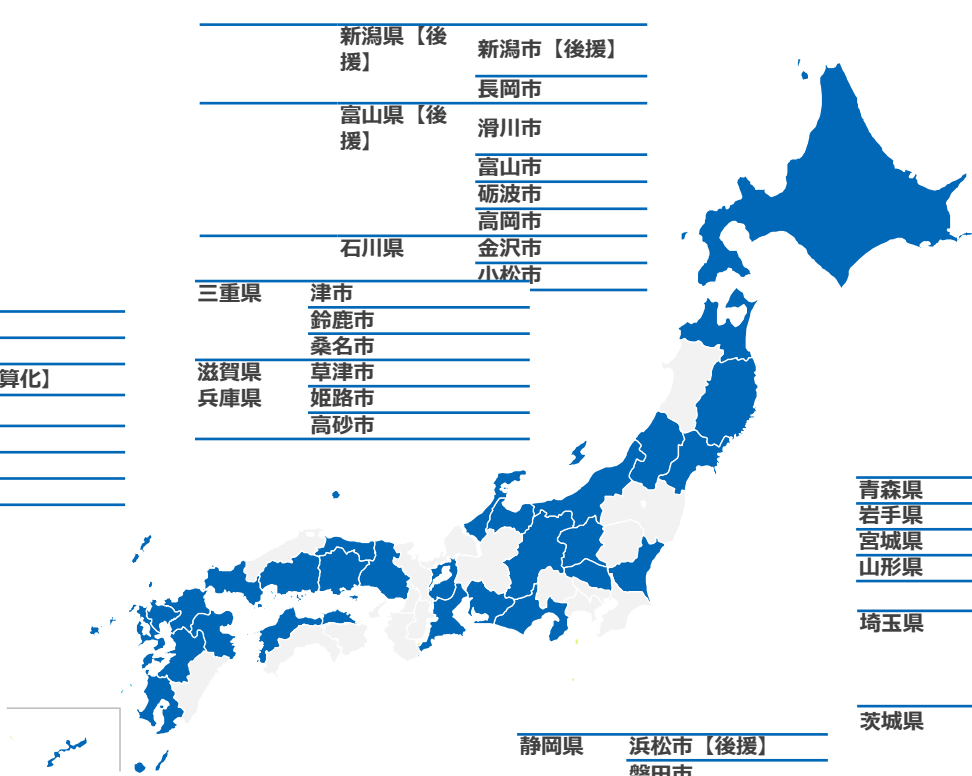
※商工会議所との連携
 札幌商工会議所【後援】
 浜松商工会議所【共催】
 福山商工会議所【共催】
 北九州商工会議所【共催】
 福岡商工会議所【共催】

広島県	広島市
【特別協力】	福山市【共催】
鳥取県	鳥取市【共催・予算化】
岡山県	浅口市
山口県	下松市
	下関市
	宇部市

福岡県	北九州市
	福岡市及び近郊
佐賀県	佐賀市
長崎県	長崎市
大分県	中津市
熊本県	熊本市【共催】
鹿児島県	鹿児島市
沖縄県	読谷村(周辺含む)
	那覇市

新潟県【後援】	新潟市【後援】
	長岡市
富山県【後援】	滑川市
	富山市
	砺波市
	高岡市
石川県	金沢市
	小松市

三重県	津市
	鈴鹿市
	桑名市
滋賀県	草津市
兵庫県	姫路市
	高砂市



北海道	北広島市
	石狩市
	札幌市【共催】
	江別市
	滝川市
	深川市
	旭川市【予算化】
	七飯町
	函館市
	音更町
	芽室町
	帯広市
	幕別町
	根室市

青森県	八戸市
岩手県	盛岡市【後援】
宮城県	仙台市
山形県	山形市

埼玉県	川越市
	熊谷市
	坂戸市

茨城県	土浦市
	つくば市
	水戸市

群馬県	高崎市
	前橋市【共催】

長野県	長野市
	上田市

静岡県	浜松市【後援】
	磐田市

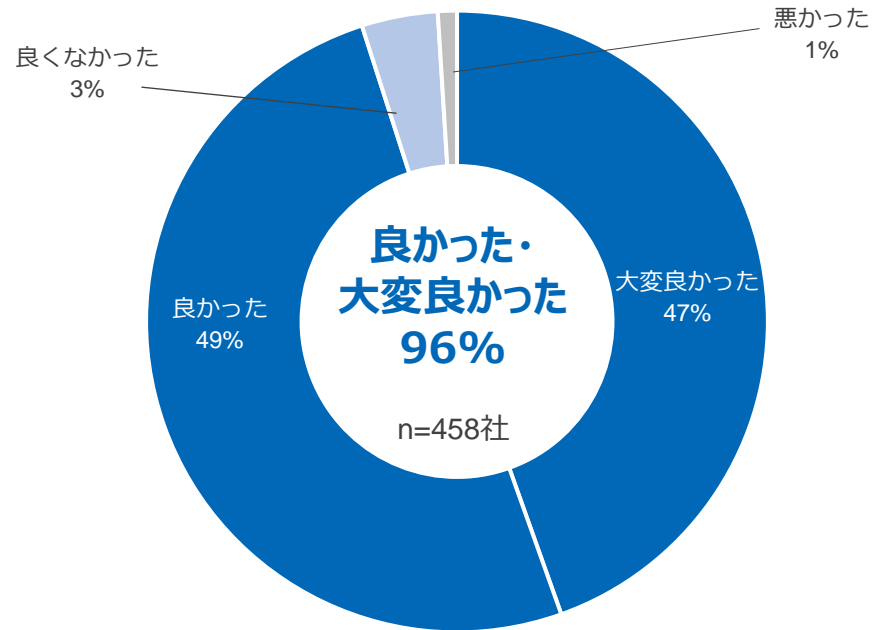
愛知県	豊川市
-----	-----

香川県	高松市
-----	-----

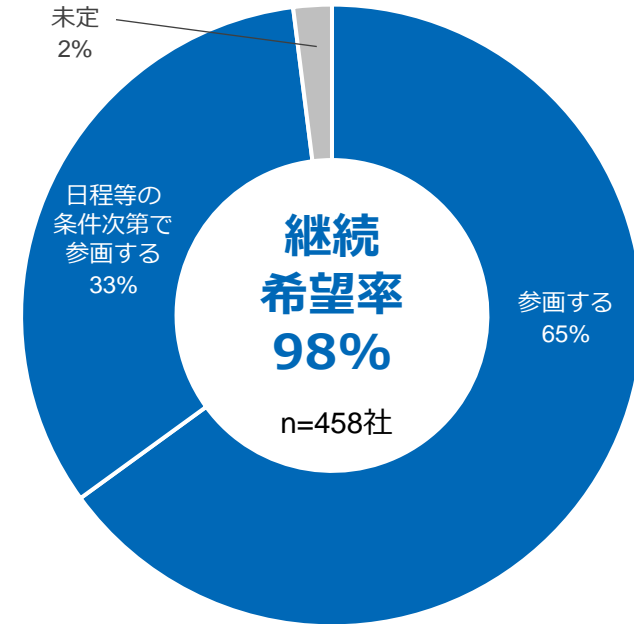
愛媛県	松山市
-----	-----

※共催・後援実績は2022年度実施のものとなります

受入後の所感



次回の受入意向



高校生に認知されにくい業種であるため、**事業を理解してもらえ**る機会が持てたことがよかった。



選考では見ることができない、**学生さんの生の声や感性を知る**ことができた。



高校生に伝わるようプログラムを毎年検討することで、**自社の気づいていなかったアピールポイントを再発見**。



業態、社名ともに認知度は決して高くないので、若年世代に知ってもらえたのは大きいと思う。



高校生や先生方と接触ができ、**地域貢献や連携を深める**ことができた。



準備と当日の運営を若手をリーダーとして任せて成長の機会となった。また、**自分たちの仕事を言語化することでエンゲージメントを上げる**ことができた。

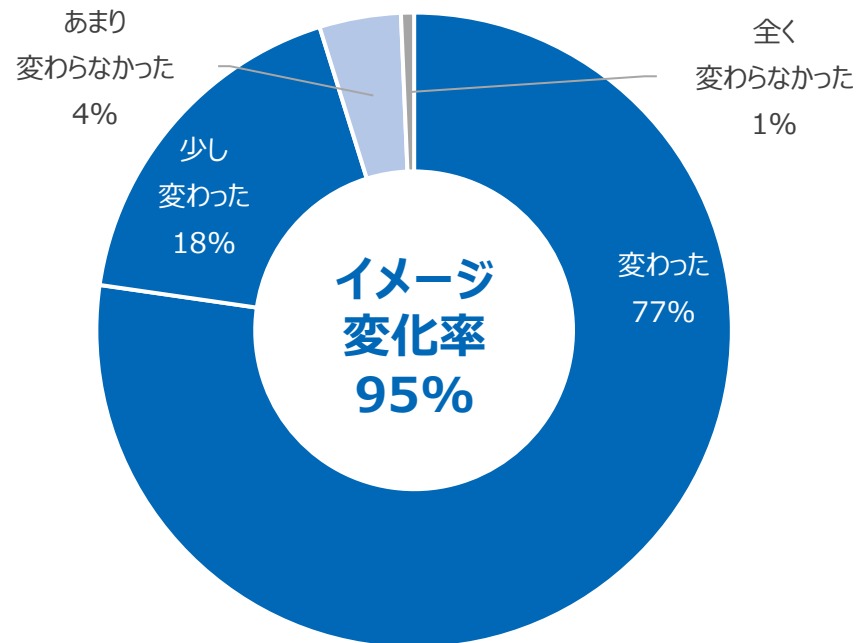


高校生との接点を作ることに苦労しているため、このような機会をいただきとても有意義でした。



進路選択の前段階の高校生に、理系の人だけが建設会社に入るわけではないことを知っていただき、今後の進路選択に役立てれば幸いです。

フィールドスタディ参加前後での企業へのイメージ変化



調査対象：2023年度 locus実施高校
調査方法：フィールドスタディ実施後アンケートフォーム

実施期間：2023年6月～2023年10月
アンケート回答生徒：603名

生徒アンケートの声（一部抜粋）

働くことの大切さや楽しさを知るきっかけとなり、学びを深めることができました。また、地域のため明るく元気に働く皆様を見て、私も**地域のためになることをしたい**と強く思いました。

会社見学をして、皆様がお客様や環境にも配慮してお家作りをしていることが分かりました。今回で建築には**多角的な面で物事を考えることが必要**なのだということが分かりました。そのために、建築だけでなく様々な知識をつけておこうと思いました。

フィールドスタディに行く前は、正直なところ、会社ホームページの写真を見て良いイメージを抱きませんでした。しかし実際は、少し油のにおいが強く、音がうるさかったけど、若い人も意外と多く、担当者さんは明るくてとても親しみやすい人でした。
中小企業にあった固定イメージが今回の企業訪問で変わったと思います。



Q 企業の費用負担は本当に無いのですか？

A ございません。

Q フィールドスタディの実施日時はこちらで指定できますか？

A 高校の実施日時に合わせていただく形になります。

Q 生徒は何人くらい参加するの？

A 学校の生徒数・実施形式にもよりますが、1社につき企業訪問型は5～20名、出張講義型は30名程度お受け入れいただいている企業様が多いです。WEB会議ツールを利用して、リモートで実施する場合もございます。受入上限人数は、貴社で設定いただけます。

Q 主な実施高校や学年は？

A 普通科高校にある「総合的な探究の時間」という授業の一環で活用するケースがほとんどです。従って普通科高校に通う1～2年生が多いです。

Q 参加生徒はどのように決まりますか？

A Locus登録後、企業様に選択いただくキーワード（業種業界問わず、地域や世の中を良くするために取り組んでいること）をもとに、生徒が興味や関心のある企業を予約します。

Q 生徒の予約が入らない場合もありますか？

A 想定以上に受入企業様が集まった際、発生する場合があります。

Q 初めてフィールドスタディに参加するので実施できるか不安です。

A 受入マニュアルや当日活用できるスライドテンプレートなど、各種サポートツールをご用意しております。その他ご不明点がありましたらお気軽にお問い合わせください。

Q コロナ禍で、今はリモートのみ実施可能なのですが。

A リモート対応可能な学校もございますので、受入可能な場合はFS情報を入力する際、実施可能形式は「リモート型」をご選択ください。

Q Locusはどこから登録できますか？

A 下記URLまたは二次元コードからご登録いただけます。

Locus新規登録フォーム

<https://reservation.locus.mynavi.jp/registration>



Information

株式会社マイナビ Locus運営事務局

Locusサービスサイト <https://locus.mynavi.jp/>

お問い合わせフォーム <https://90caed23.form.kintoneapp.com/public/locus-info>